



COMMUNIQUE DE PRESSE

Geodis et Coruscant s'associent pour l'installation de nouvelles centrales photovoltaïques en France

Paris, le 3 mai 2013

Geodis et Coruscant signent un partenariat pour la réalisation et l'exploitation de deux centrales solaires en couverture de parkings, de 100 kWc (kilowatt-crête) chacune, sur les sites de Geodis de Bruguères (Haute-Garonne) et du Pontet (Vaucluse).

Avec ces deux nouvelles réalisations, Coruscant exploite 10 centrales pour 7,4 MWc de puissance installée. Ces centrales ont toutes été conçues et financées par Coruscant, réalisées par des installateurs français avec des équipements électriques français et des panneaux photovoltaïques européens. Les deux centrales produiront au total 240 MWh soit l'équivalent de la consommation électrique annuelle de 60 foyers européens.

Le Groupe Geodis, leader européen du transport et de la logistique, met en œuvre depuis plusieurs années une démarche structurée afin d'améliorer ses performances et de réduire l'impact de ses activités sur l'environnement. Dans le cadre de sa politique de Responsabilité Sociétale de l'Entreprise (RSE), Geodis s'est engagé à améliorer de 20% son efficacité carbone d'ici 2020. Il s'agit notamment, sur ses sites, de mesures visant à optimiser la gestion des déchets, à réduire la consommation d'énergie et d'eau, à optimiser les déplacements professionnels et les déplacements domicile-travail de ses employés.

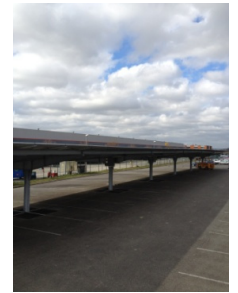
En faisant de lieux destinés initialement au stationnement des sites de production d'électricité solaire, ce partenariat correspond à la démarche d'aménagement urbain poursuivie par Coruscant.

Chiffres clés des centrales

Nombre de places couvertes	65 par site
Superficie des panneaux photovoltaïques	670 m ² par site
Puissance installée	100 kWc par site
Production annuelle	240 MWh au total



Centrale du Pontet



Centrale de Bruquières

A propos de Coruscant

Coruscant est un opérateur d'énergie solaire indépendant, crée en 2007 et spécialiste de la couverture photovoltaïque de parkings. Elle est l'une des premières sociétés à réaliser ce type de centrale, qu'elle finance, construit et exploite en France et à l'étranger (Afrique du Sud). Elle exploite à ce jour 10 centrales pour une puissance totale de 7,4 MWc.

A propos de Geodis : spécialiste du transport et de la logistique – www.geodis.com

Opérateur de la chaîne logistique et filiale à part entière du groupe SNCF, Geodis est un prestataire européen à vocation mondiale (4ème prestataire logistique en Europe). Par sa capacité résoudre les contraintes logistiques et à piloter tout ou partie de la chaîne logistique (commission de transport aérien et maritime, messagerie, express, logistique contractuelle, transport de lots et charges complètes, reverse logistics, pilotage et optimisation de la supply chain), le Groupe est le partenaire de la croissance de ses clients et leur propose des solutions adaptées à leurs enjeux d'optimisation des flux physiques et d'information. A travers leur présence dans 66 pays, les 32 100 collaborateurs du Groupe innovent sans cesse et se dépassent en permanence pour améliorer leur performance et celle de leurs clients. Geodis a réalisé en 2012 un chiffre d'affaires de 7,1 milliards d'euros.

Contacts presse :

- Coruscant :
Thierry Mueth +33 (0) 9 51 83 83 03
contact@coruscantgroup.com
37/39 rue Condorcet – 75009 Paris
www.coruscantgroup.com
- Geodis :
Pascale Barillot +33 (0) 1 56 76 72 36
pascale.barillot@geodis.com